



Ship-from-Store

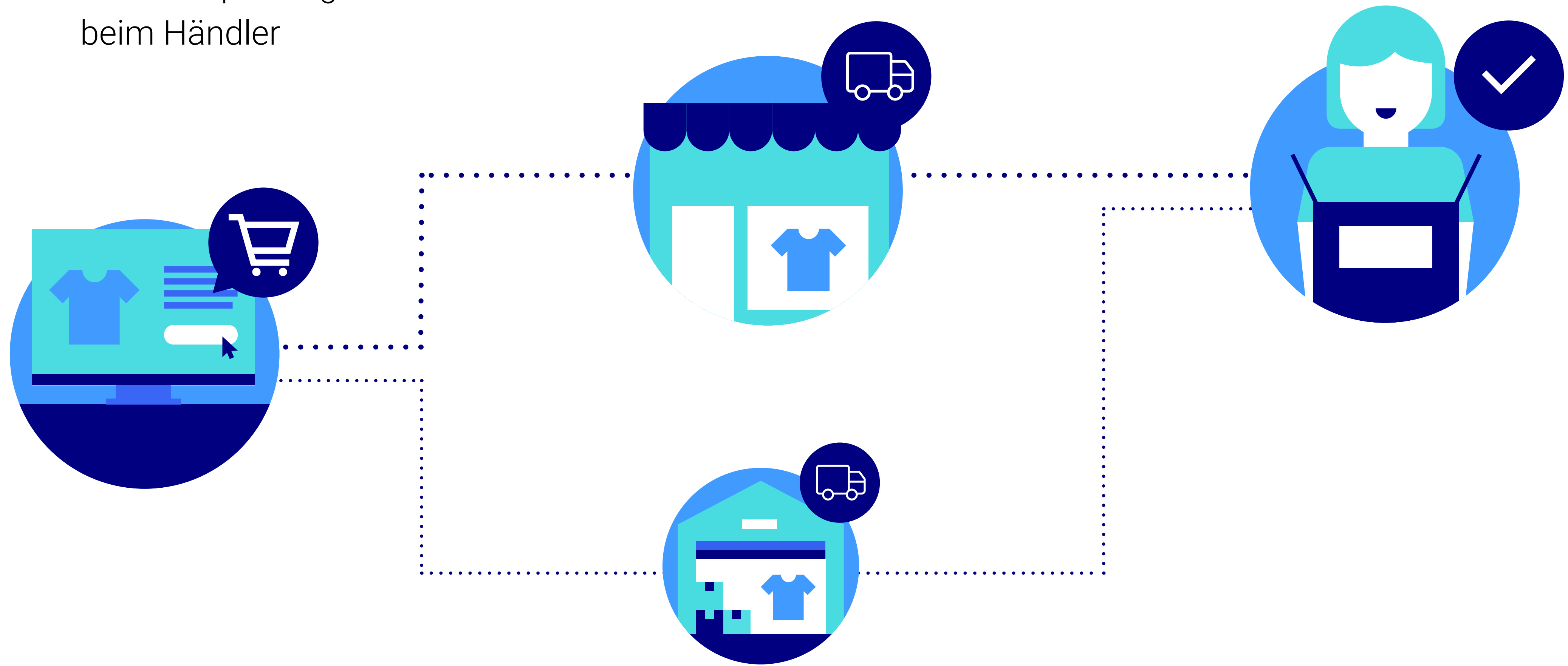
Nutzung des Filialnetzwerks als Versandlager

So funktioniert's:

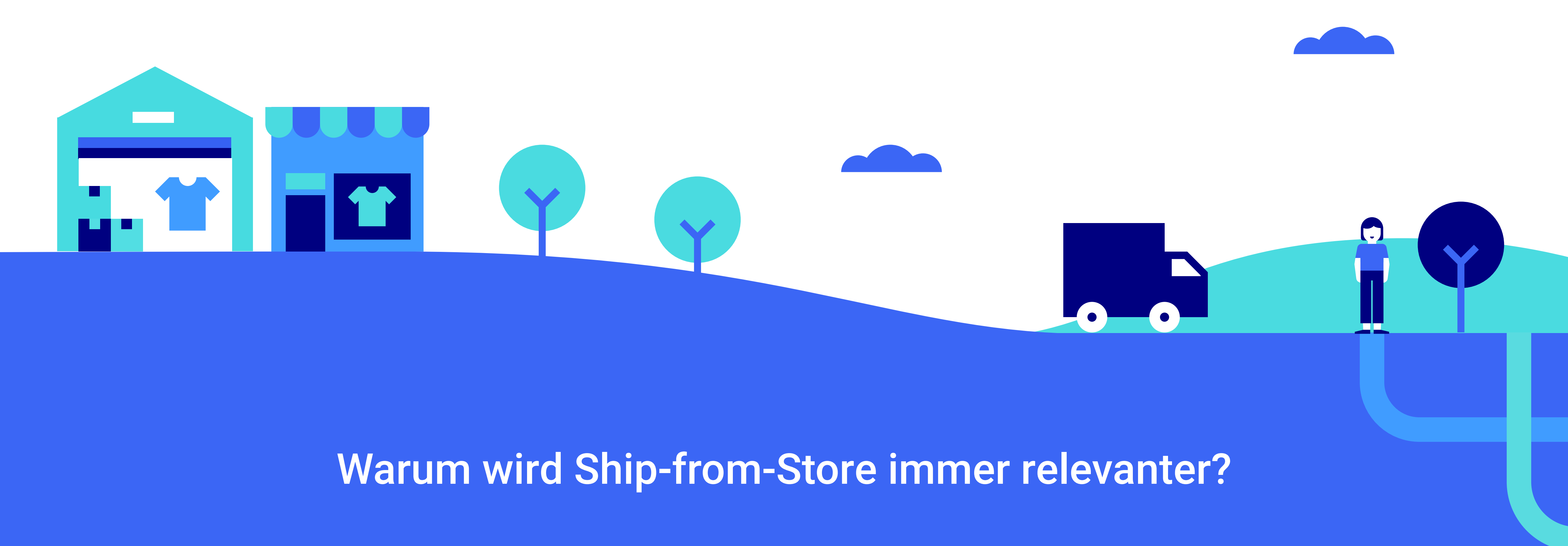
1 Bestellung durch Kunden und Bestandsprüfung beim Händler

2 Versand aus Filiale

3 Lieferung an den Kunden



Versand aus Zentrallager



Warum wird Ship-from-Store immer relevanter?

46 %

brechen den Bestellvorgang ab, weil die **Lieferzeit zu lange** oder nicht angegeben ist.¹

32 %

der befragten Konsumenten würden gerne **Same-Day-Delivery** nutzen.²



2020 gibt es **3,4 Milliarden eCommerce Nutzer** weltweit.³

53 %

der befragten Händler geben an, dass sie nach **COVID-19 Geschäfte mit schlechter Performance** schließen werden.¹

20-30 %

muss die **Produktivität der Filialen** verbessert werden, um die Verlagerung zum eCommerce zu kompensieren.¹

¹ Quelle: McKinsey 2020 | ² Quelle: Bitkom 2020 | ³ Quelle: Statista 2020

So profitieren Konsumenten von Ship-from-Store

- Nahtloses Omnichannel-Shopping-Erlebnis
- Kürzere Lieferzeiten
- Größere Produktauswahl und höhere Produktverfügbarkeit

Warum ist Ship-from-Store für Händler attraktiv?

- Filialressourcen optimal einsetzen
- Servicelevel durch kürzere Lieferzeiten (Next/Same-Day-Delivery) steigern
- eCommerce durch flexible Fulfillment-Prozesse skalieren
- Out-of-Stock-Quote durch höhere Produktverfügbarkeit minimieren
- Ökologischen Fußabdruck reduzieren

Sie möchten mehr erfahren? Nehmen Sie Kontakt mit uns auf!

hello@fulfillmenttools.com fulfillmenttools.com

fulfillmenttools
by REWE digital